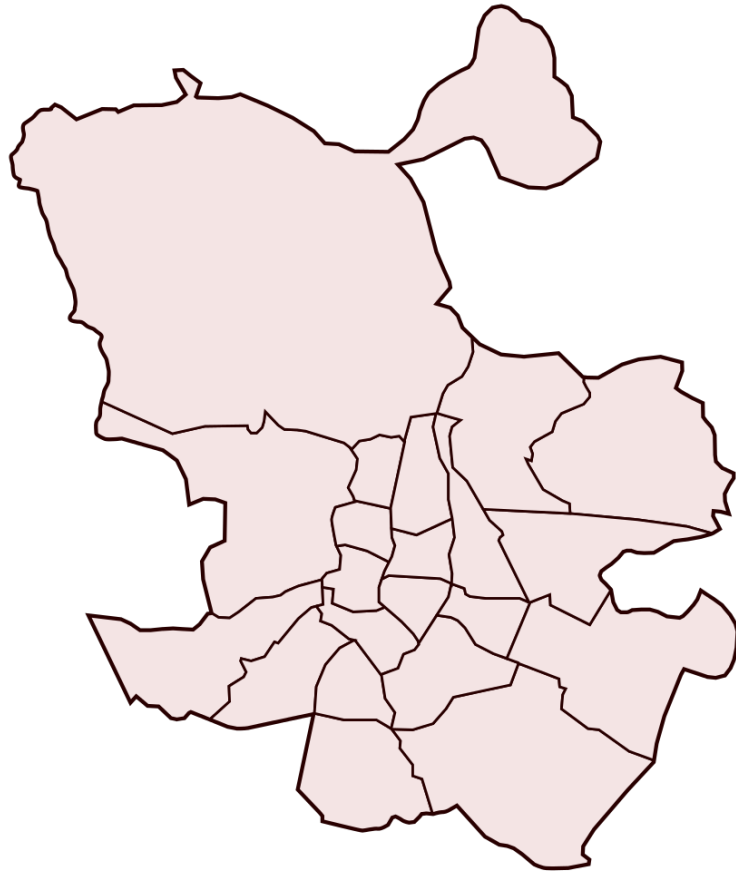


# EVALUACIÓN SATISFACCIÓN PROYECTOS

## PLANES DE BARRIO

AÑO 2019



**Plan de barrio:**

**GRAN SAN BLAS / SAN BLAS -  
CANILLEJAS**



Evaluación de la Satisfacción Proyectos Planes de Barrio año 2019

Informe del Plan de Barrio: GRAN SAN BLAS / SAN BLAS - CANILLEJAS

Área de gobierno de Coordinación Territorial y Asociaciones  
C/ Montalbán,1. 28014. Madrid

- **Análisis global de los resultados de las actuaciones realizadas en el plan de barrio GRAN SAN BLAS / SAN BLAS - CANILLEJAS**
- Actuaciones realizadas en el Plan de Barrio **6**
- **Análisis general de las actividades desarrolladas en el plan de barrio GRAN SAN BLAS / SAN BLAS - CANILLEJAS**
- Actividades realizadas por las Asociaciones de Vecinos **8**

## GRAN SAN BLAS / SAN BLAS - CANILLEJAS

### **ASOCIACIÓN DE VECINOS y P.V. LA UNIÓN DEL POLÍGONO H**

AV36.1 TALLER DE MANUALIDADES PERSONAS MAYORES

AV36.2 CAMPAMENTO DE VERANO

### **ASOCIACIÓN DE VECINOS POLÍGONO H**

AV37 PROMOTIVA GRAN SAN BLAS FÚTBOL

### **PLATAFORMA VECINAL SAN BLAS SIMANCAS**

AV38 BANCO DE LIBROS DE TEXTO Y MATERIAL ESCOLAR

**40 cuestionarios**

20 cuestionarios

20 cuestionarios

**80 cuestionarios**

80 cuestionarios

**39 cuestionarios**

39 cuestionarios



**iMADRID!**



**iMADRID!**



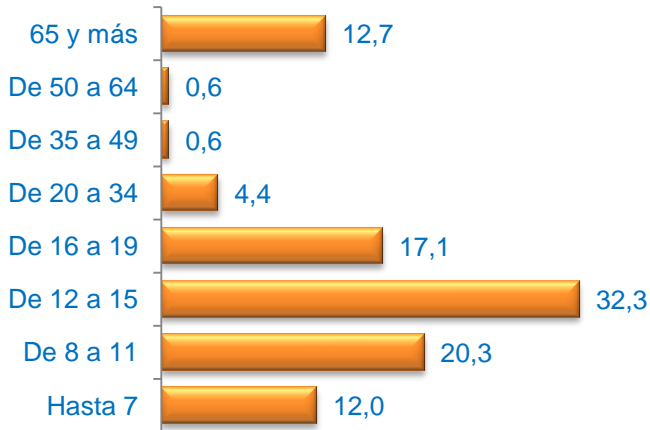
# **ANÁLISIS GLOBAL de las Actuaciones realizadas en el Plan de Barrio**

**GRAN SAN BLAS / SAN BLAS - CANILLEJAS**

# GRAN SAN BLAS / SAN BLAS - CANILLEJAS

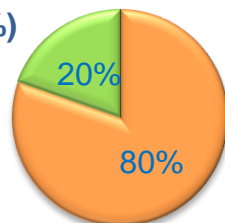
Cuestionarios: 159

## Edad (%)



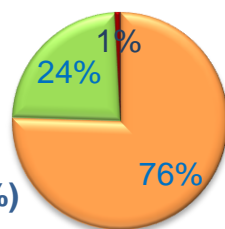
Media Edad: 21,95

## Sexo (%)



■ Hombre ■ Mujer

## Nacionalidad (%)



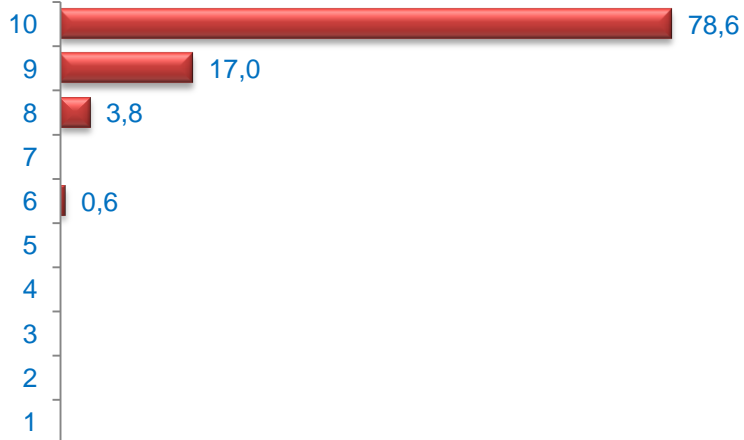
■ Española ■ Extranjera ■ Doble

## Formación \* (%)



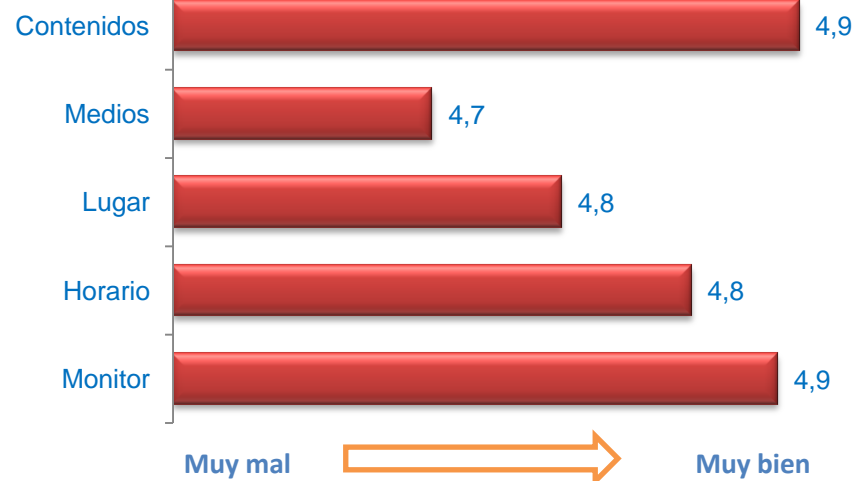
\* Del que realiza la actividad o de los padres / tutor si es menor

## Grado de Satisfacción (%)



Media Satisfacción: 9,73

## Valoración (media)

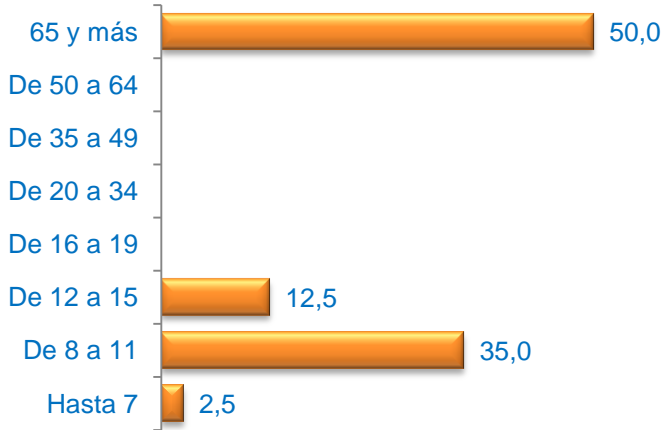




# **ANÁLISIS GENERAL** **de las Actividades Desarrolladas** **en el Plan de Barrio**

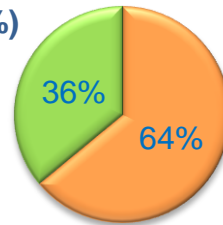
**GRAN SAN BLAS / SAN BLAS - CANILLEJAS**

## Edad (%)



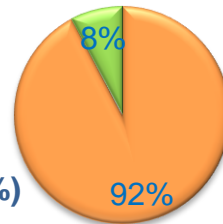
Media Edad: 46,52

## Sexo (%)



■ Hombre ■ Mujer

## Nacionalidad (%)



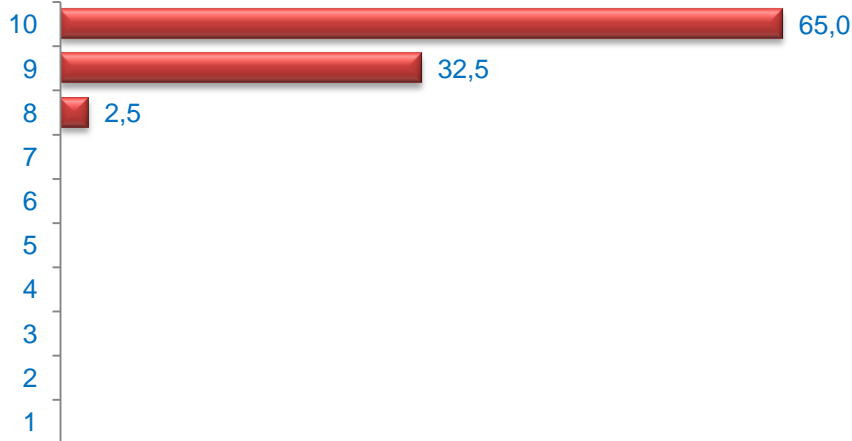
■ Española ■ Extranjera ■ Doble

## Formación \* (%)



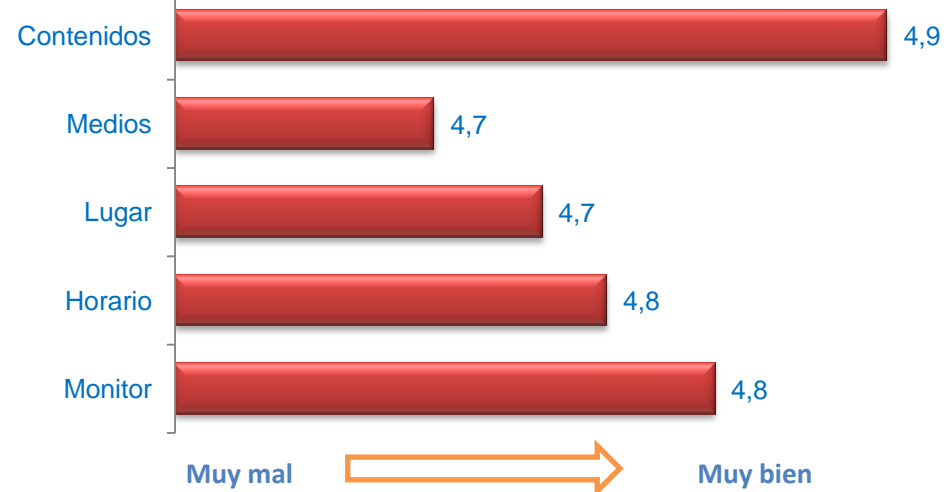
\* Del que realiza la actividad o de los padres / tutor si es menor

## Grado de Satisfacción (%)



Media Satisfacción: 9,63

## Valoración (media)

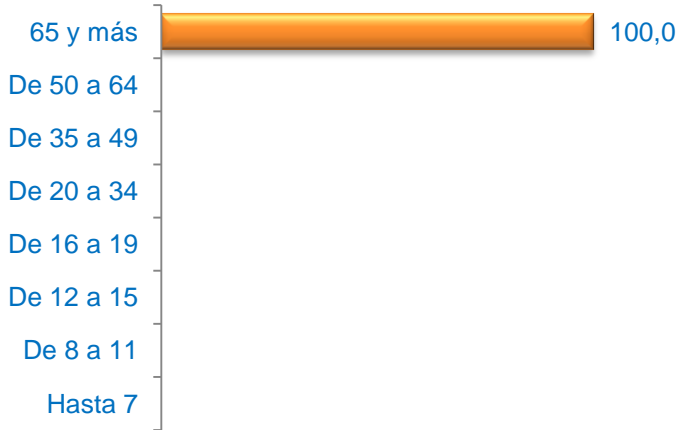




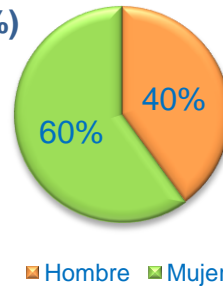
# TALLER DE MANUALIDADES PERSONAS MAYORES

Cuestionarios: 20

## Edad (%)



## Sexo (%)

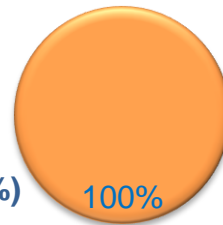


## Formación \* (%)



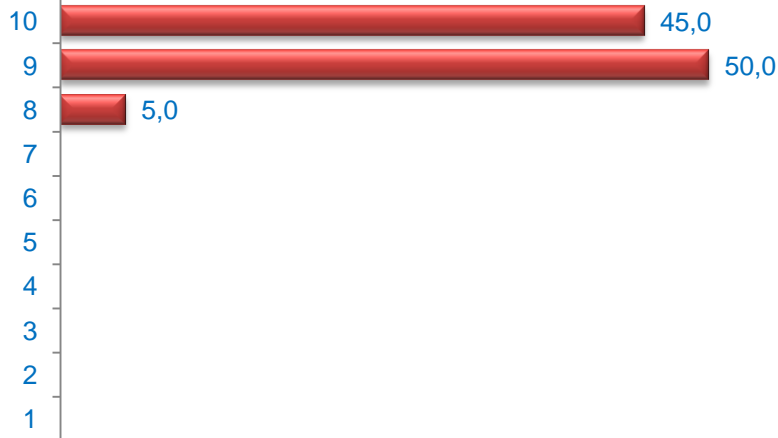
\* Del que realiza la actividad o de los padres / tutor si es menor

## Nacionalidad (%)



Media Edad: 82,45

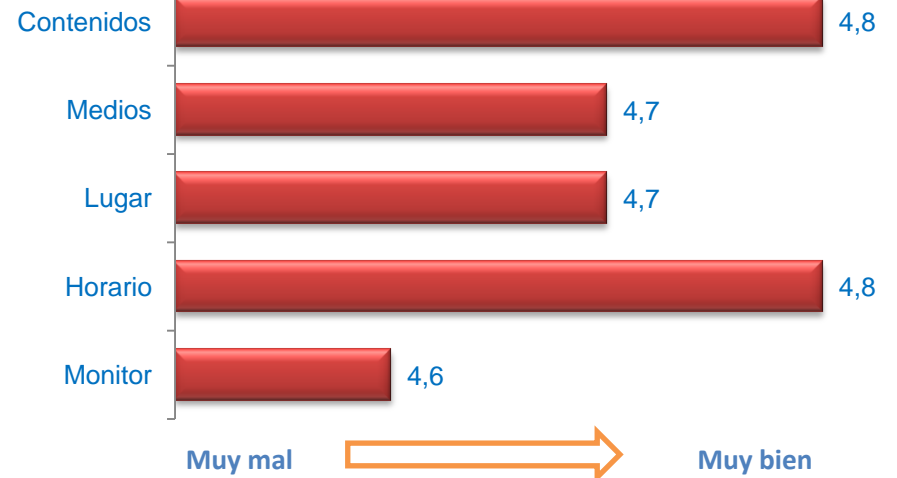
## Grado de Satisfacción (%)



Media Satisfacción: 9,40

■ Española ■ Extranjera ■ Doble

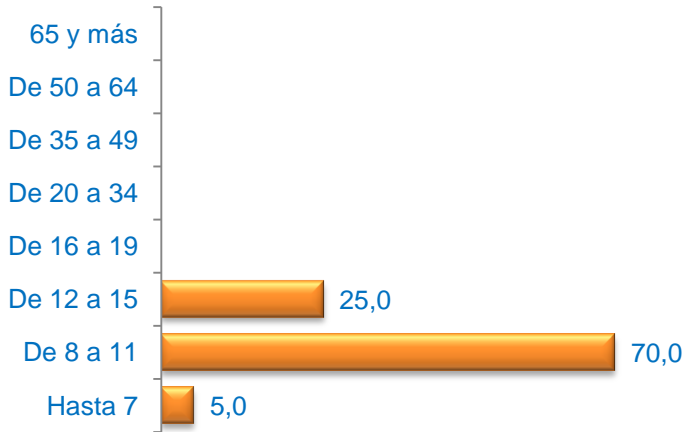
## Valoración (media)



# CAMPAMENTO DE VERANO

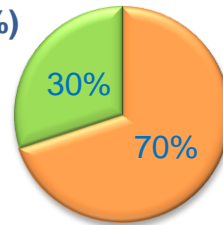
Cuestionarios: 20

## Edad (%)



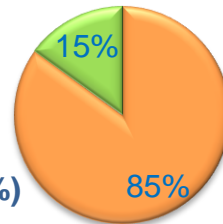
Media Edad: 10,60

## Sexo (%)



■ Hombre ■ Mujer

## Nacionalidad (%)



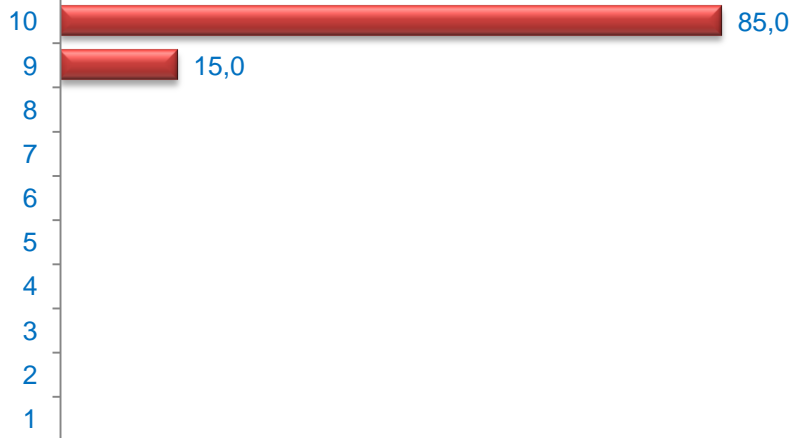
■ Española ■ Extranjera ■ Doble

## Formación \* (%)



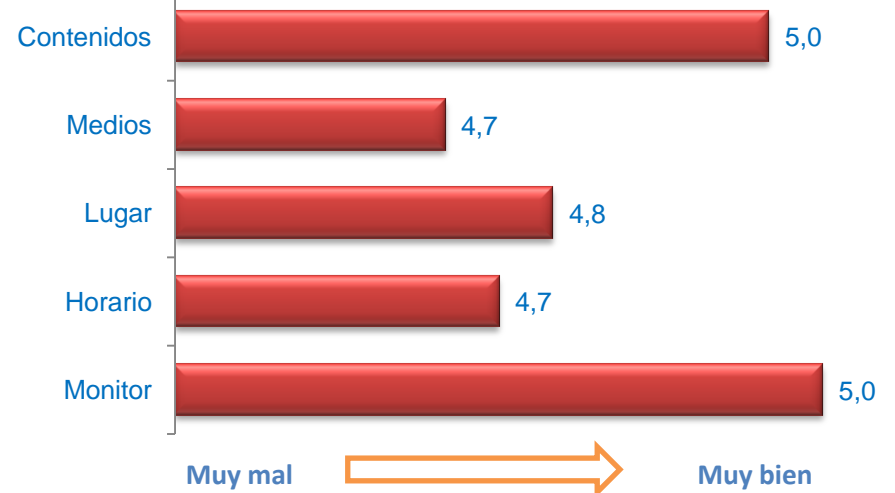
\* Del que realiza la actividad o de los padres / tutor si es menor

## Grado de Satisfacción (%)

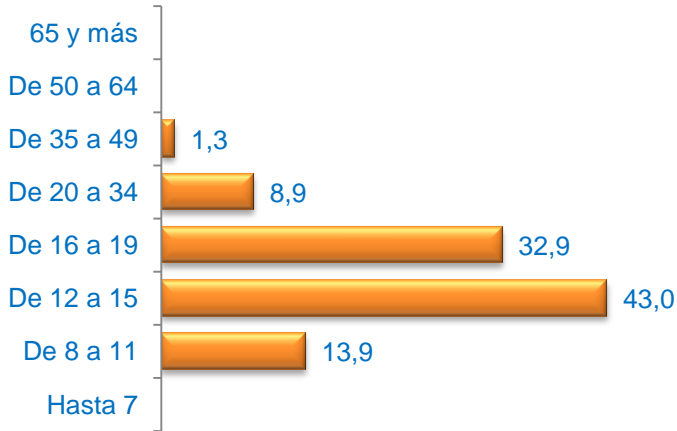


Media Satisfacción: 9,85

## Valoración (media)

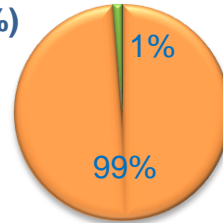


## Edad (%)



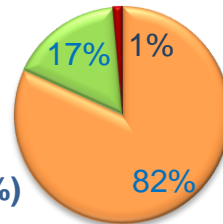
**Media Edad: 15,54**

## Sexo (%)



■ Hombre ■ Mujer

## Nacionalidad (%)



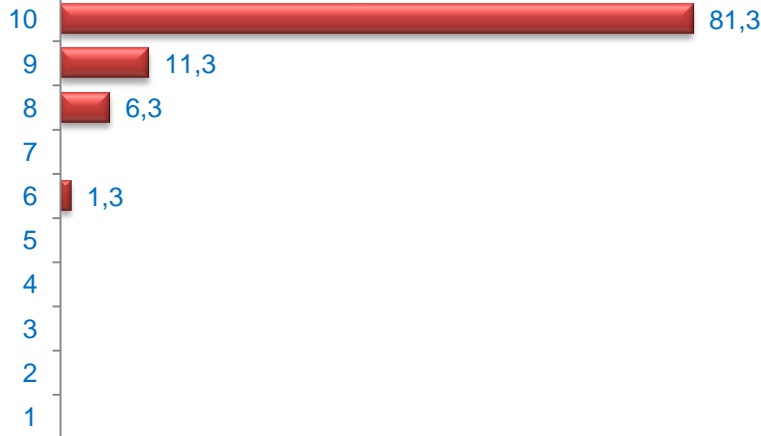
■ Española ■ Extranjera ■ Doble

## Formación \* (%)



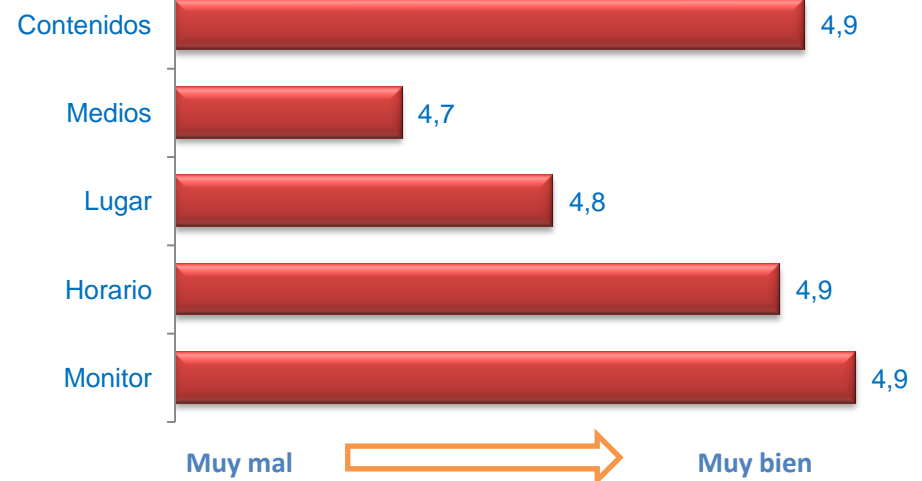
\* Del que realiza la actividad o de los padres / tutor si es menor

## Grado de Satisfacción (%)



**Media Satisfacción: 9,71**

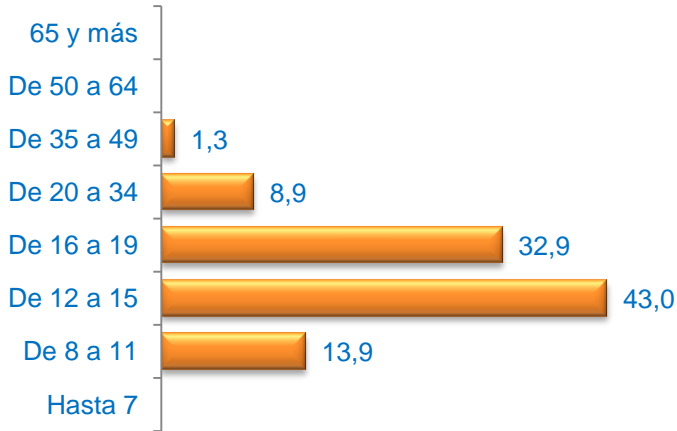
## Valoración (media)



# PROMOTIVA GRAN SAN BLAS FÚTBOL

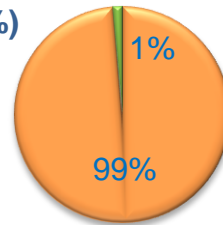
Cuestionarios: 80

## Edad (%)



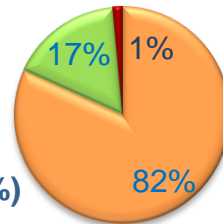
Media Edad: 15,54

## Sexo (%)



■ Hombre ■ Mujer

## Nacionalidad (%)



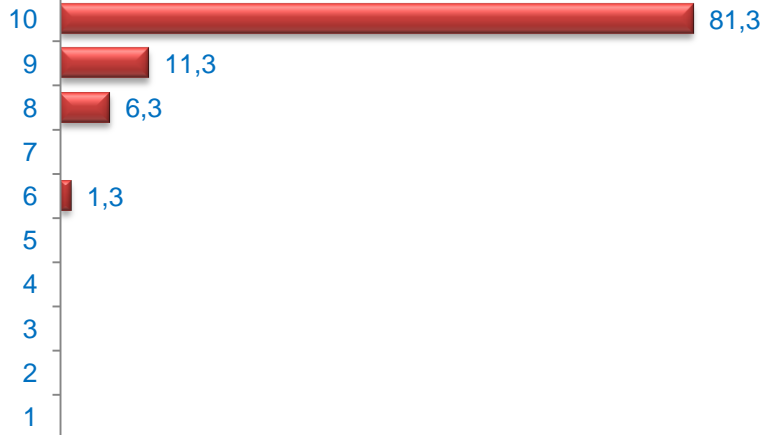
■ Española ■ Extranjera ■ Doble

## Formación \* (%)



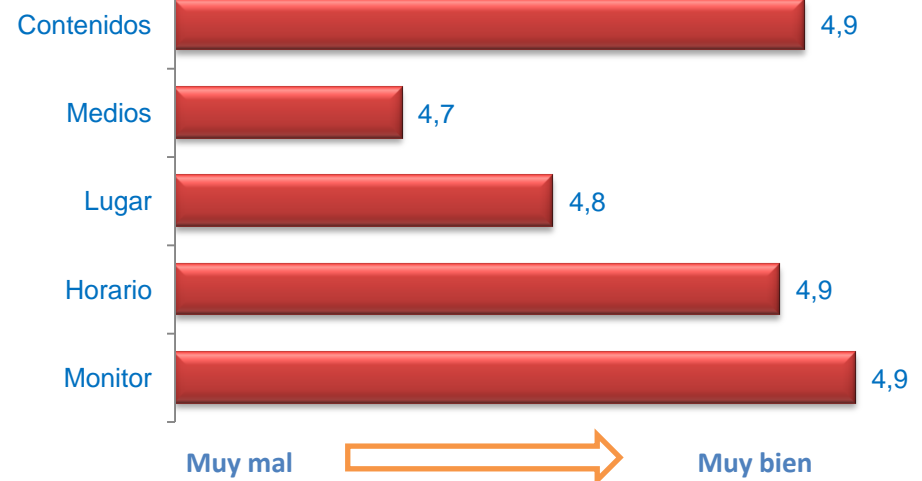
\* Del que realiza la actividad o de los padres / tutor si es menor

## Grado de Satisfacción (%)

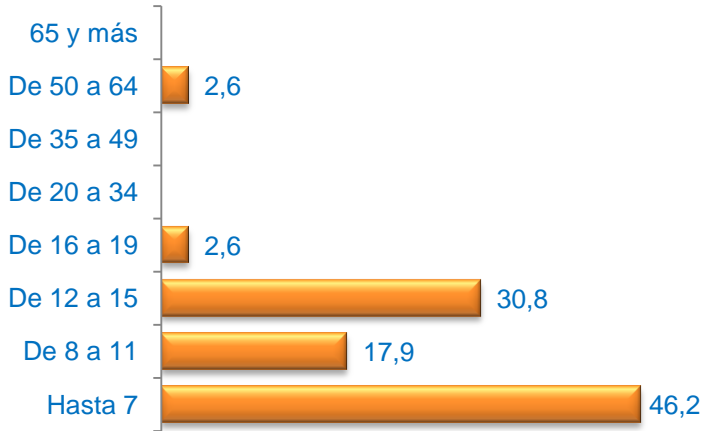


Media Satisfacción: 9,71

## Valoración (media)

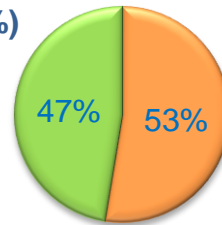


## Edad (%)



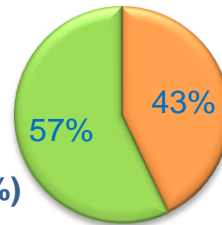
**Media Edad: 9,72**

## Sexo (%)



■ Hombre ■ Mujer

## Nacionalidad (%)



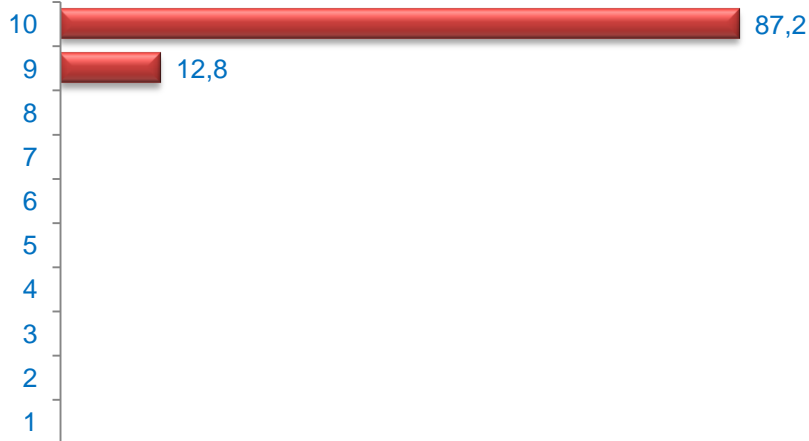
■ Española ■ Extranjera ■ Doble

## Formación \* (%)



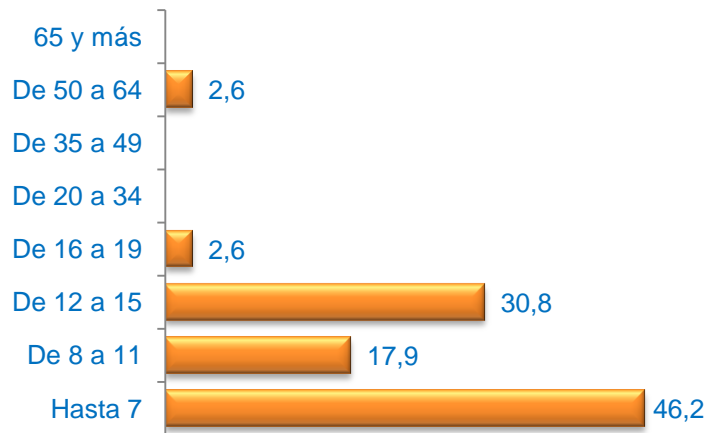
\* Del que realiza la actividad o de los padres / tutor si es menor

## Grado de Satisfacción (%)



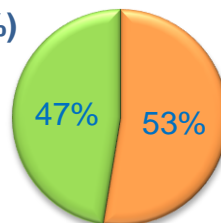
**Media Satisfacción: 9,87**

## Edad (%)



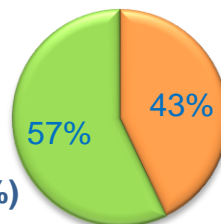
**Media Edad: 9,72**

## Sexo (%)



■ Hombre ■ Mujer

## Nacionalidad (%)



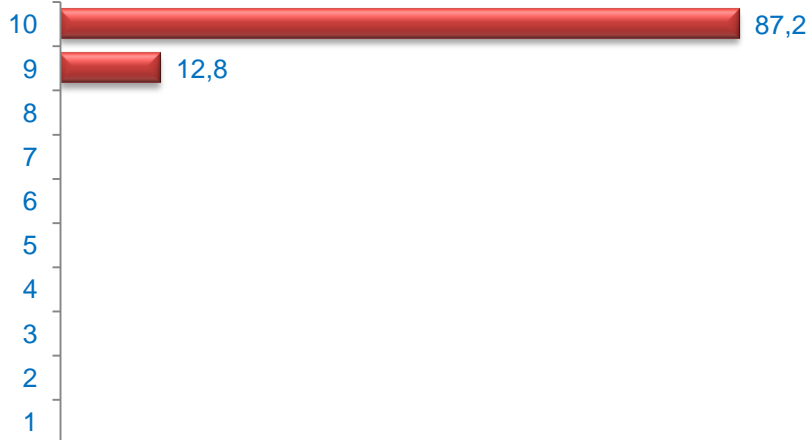
■ Española ■ Extranjera ■ Doble

## Formación \* (%)



\* Del que realiza la actividad o de los padres / tutor si es menor

## Grado de Satisfacción (%)



**Media Satisfacción: 9,87**